

LEGENDE

Alle Höhenangaben beziehen sich auf OKF Erdgeschoss des jeweiligen Gebäudes.
 G1 OKF EG = ±0.00 = +31,30 NHN G2 OKF EG = ±0.00 = +31,30 NHN

- WET = Gebäudeeingang
- ZT = Wohnungseingangsflur, 1.RW
- OK = Oberkante
- OKR = Oberkante Rohfußboden
- OKF = Oberkante Fertigfußboden
- BRH = Brüstungshöhe von OKF
- GH = Geländehöhe von OKF
- = (Oberkante) vorhandenes Gelände
- = (Oberkante) geplantes Gelände
- X- = Abbruch
- UK = Unterkante
- UKRD = Unterkante Rohdecke
- UKD = Unterkante Decke
- LRH = Lichte Raumhöhe

- 2.RW = 2. Rettungsweg
- RT = Dichtschließende Tür
- E130 RS = Rauchschutzabschluss: S200
- OTS = Oberkantschleifer
- RM = Rauchmelder
- BW = Brandwand
- BBW = Bauart einer Brandwand
- RE190 = feuerbeständiges Bauteil (F90)
- REI60-M = hochfeuerhemmendes Bauteil (F60-M)
- REI60 = hochfeuerhemmendes Bauteil (F60)
- REI30 = feuerhemmendes Bauteil (F30)
- BR = Brandriegel WDVS / Wand mit Anforderung an die Brennbarkeit des Dämmstoffes

- WU = Bauteil, Bestand
- KB = Beton, WU gem. Statik
- KS = Beton, bewehrt gem. Statik
- FT = Betonfertigteile
- KL = Klinker
- GK = Gipskarton- / Trockenbauwand (Verstärkt)
- MW = Dämmung, Mineralwolle
- Perimeterdämmung / druckfeste Dämmung
- Abhangdecke

- WD = Wanddurchbruch
- WS / DS = Wandschlitz / Deckenschlitz
- KB = Kernbohrung
- BD = Bodendurchbruch
- DD = Deckendurchbruch
- KBZ = Bohrfeld für Kernbohrung*
- Entwurfswand
- Detailverweis
- RR = Regenfallrohr
- ALD / FFL = Außenluftdurchlass / Fensterfalltür
- MK = Rolllädenmotor / Kurbel für 2. Rettungsweg
- Fenster Stromlos offenbar
- FSA = Feststallanlage
- Wand-/Deckenleuchte
- Estrichfuge
- Sekurant / Sekurant verstärkt

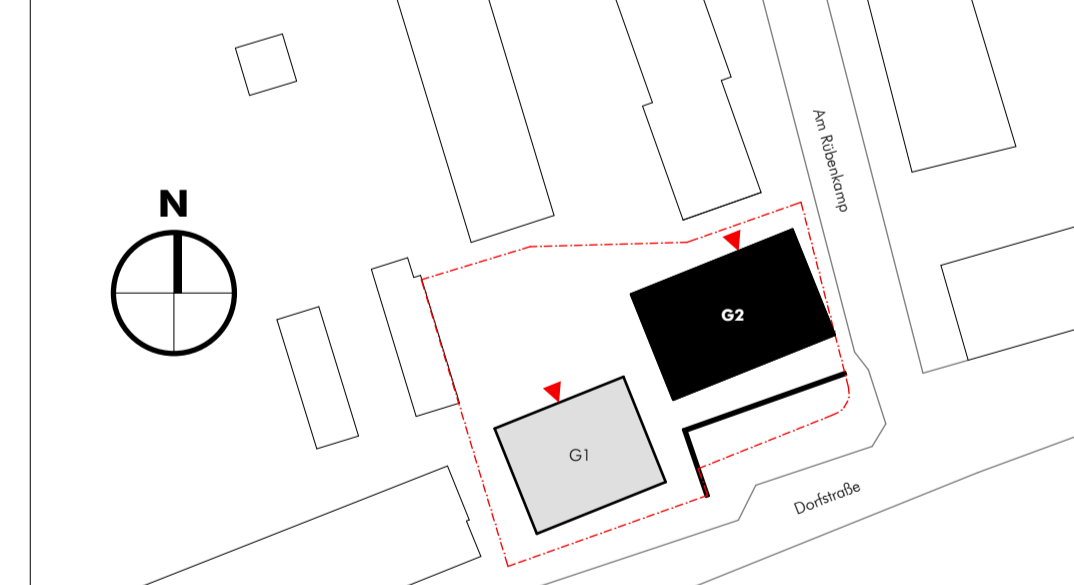
DIESER PLAN GILT NUR IN VERBINDUNG MIT DEN ZUGEHÖRIGEN STATIKPLÄNEN UND DEN PLÄNEN DER HAUSTECHNIK, DEM SCHALL- UND WÄRMESCHUTZNACHWEIS, SOWIE DEM BRANDSCHUTZ-KONZEPT. BEI UNSTIMMKEITEN ZWISCHEN DEN ARCHITEKTURPLÄNEN UND DEN ZEICHNUNGEN DER FACHGENEURE IST VOR DER AUSFÜHRUNG DIE BAULEITUNG ZU BENACHRICHTIGEN UND EINE KLÄRUNG MIT DEM ARCHITECTEN HERBEIZUFÜHREN.

- Alle Maße sind durch die ausführenden Firmen eigenverantwortlich am Bau zu prüfen
- Die Grundstücksgrenzen sind örtlich zu prüfen
- Für alle Fenster wird die Rohbauöffnung angegeben. Alle Tür-Öffnungen beziehen sich auf die jeweilige OKF
- Sämtliche Abweichungen sind der Bauleitung unverzüglich und schriftlich mitzuteilen
- Bei allen Mauerwerkswänden im Erdgeschoss, sowie bei Treppenraumfassungswänden aus Mauerwerk im Untergeschoss, ist die erste Steinlage aus ISO-Kimsteinen herzustellen!
- Schallschutz der Fenster, Rolllädenkästen und Türen siehe Schallschutznachweis!
- Schallschutz aller weiteren Bauteile siehe Schallschutznachweis, sowie Planeintragungen!
- Steckdosen in Wohnungstrennwänden dürfen nicht gegenüberliegend angeordnet werden!
- Wohnraumlüftung über ALD in Rolllädenkästen oder FFL in Fensterrahmen, siehe Planeintragungen!
- Estrich-Schallentkopplungsprofil zwischen jeder WET und dem TRH einbauen!
- Verstärkungen in allen GK-Küchenwänden (für Hängeschränke) und Böden (für Handruch-HK und Haltegriffe) vorsehen!
- Grün hinterlegte Durchbrüche und Einbauteile werden nach der Herstellung des Rohbaus angelegt!

Pläne freigeben durch:
 Lisa und Daniel Schmidt Gbr
 Mausegatt 50, 47228 Duisburg

Entwurfsverfasser:
 Druschke und Grosser Architekten BDA
 Mülheimer Straße 43, 47058 Duisburg

Datum, Unterschrift:	Stempel	Datum, Unterschrift:	Stempel
A	Diverse Anpassungen gemäß Positionen siehe Wk, Anpassungen gem. Leitbild Fertigbau	13.09.2022	GT
-	Freigabe Bauherr	31.08.2022	GT
INDEX	ÄNDERUNGEN / ERGÄNZUNGEN	DATUM	GEZ.

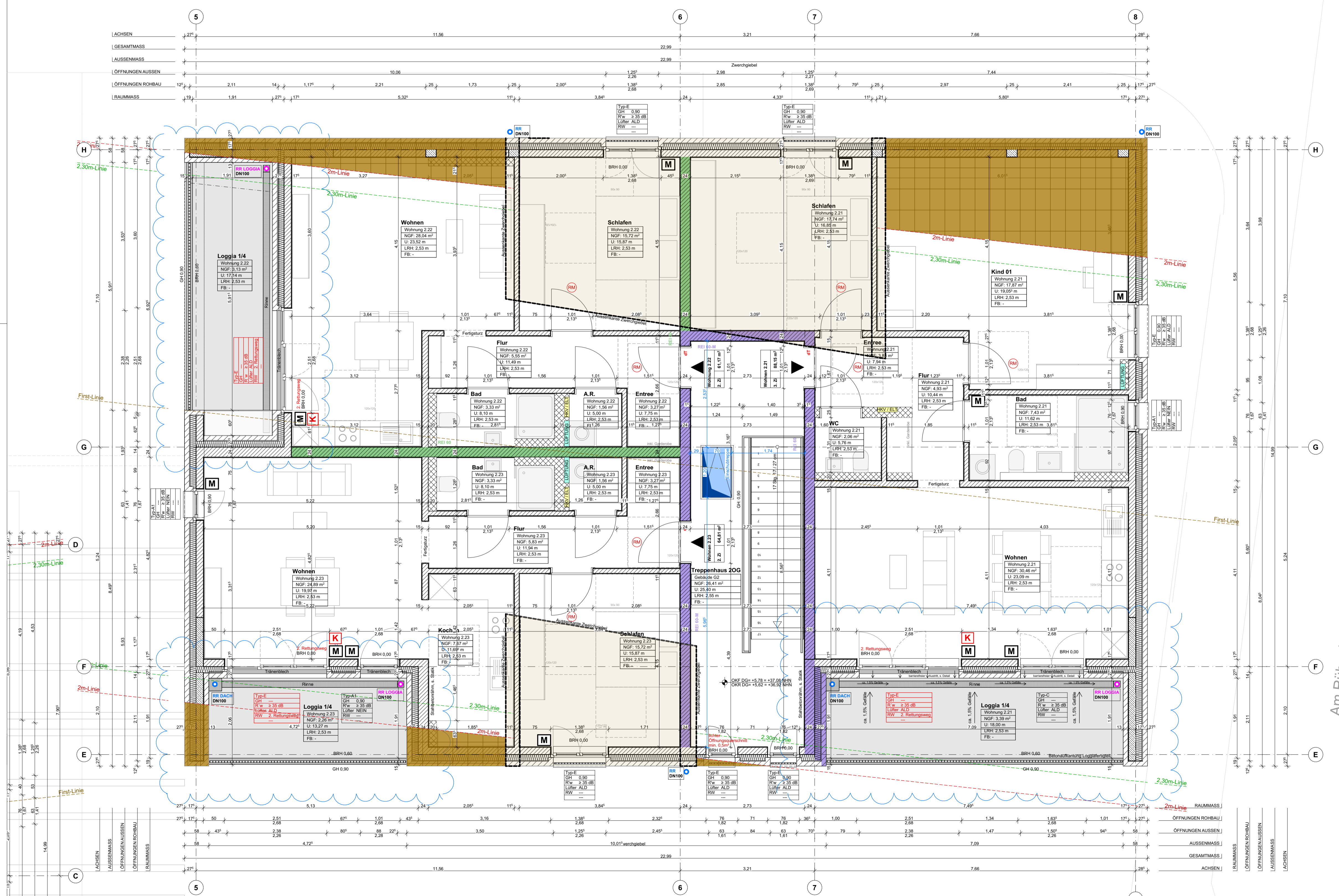


BAUHERR:
 Lisa und Daniel Schmidt Gbr
 Mausegatt 50, 47228 Duisburg
 +49 (0)2065 77 63-0
 l.schmidt@bauen-mit-schmidt.de

ARCHITECTEN:
DRUSCHKE UND GROSSER ARCHITEKTUR
 Druschke und Grosser Architekten BDA
 Mülheimer Straße 43, 47058 Duisburg
 +49 (0)203 60012600
 mail@druschkeundgrosser.de

Wohnbebauung Dorfstraße 100
 Neubau von zwei Mehrfamilienhäusern mit 15 Wohneinheiten

PLANSTAND:	ABSCHNITT:	PLANNUMMER:
AUSFÜHRUNGSPLANUNG	G2	5.G2.102
PROJEKTNUMMER:	GEZEICHNET:	MAßSTAB:
18255	FT/NH	1:50
STAND:	INDEX:	
13.09.2022	A	



Am Rübenkamp